

やすらぎ通信

みどりの葬祭 Vol.59

Monthly Funeral Information JULY/2021

令和3年
7月号

0120-31-2774 やすらぎホールみさと 仏事相談**随時**承り中
お電話頂ければ専門スタッフがご自宅へ出向いてのご相談も承ります

お盆用品即売会

7月11日(日)～
お盆前まで

家紋入り提灯ご予約締切

7月23日(金)まで



やすらぎホールみさと敷地内
供物販売ショールームにて、
盆用品特設販売コーナー
を設置いたします。

<p>家紋入り提灯</p> <p>① 八寸御所板前用 高さ37cm 径24cm 通常価格12,500円</p> <p>② クヤキ別一丸前透 高さ39cm 径34cm (電線付) 通常価格17,200円</p> <p>③ 特選黒特三丸前透 高さ42cm 径39cm (電線付) 通常価格22,000円</p> <p>④ クヤキ前二重 高さ78cm 径31cm (スイッチ式電線付) 通常価格25,800円</p> <p>⑤ 御印本漆前二重 高さ84cm 径34cm (スイッチ式電線付) 通常価格27,000円</p>	<p>⑥ 御印本漆前二重 高さ84cm 径34cm (スイッチ式電線付) 通常価格27,000円</p>			
<p>やすらぎ会員価格 11,000円</p>	<p>やすらぎ会員価格 15,400円</p>	<p>やすらぎ会員価格 19,800円</p>	<p>やすらぎ会員価格 23,100円</p>	<p>やすらぎ会員価格 24,200円</p>

みどりの葬祭からのご提案

故人の最期を輝かせる仏衣

最期のお召し物にふさわしい仏衣。
常識を取り払った総柄の仏衣や、着物仕立ての縫製など、
最期のお召し物として、その人を輝かせることができる仏衣。



日本の春をやさしく描いた京友禅の仏衣。



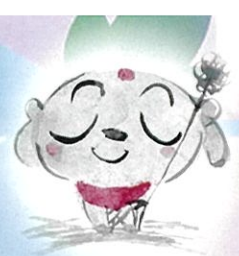
武士をイメージした力強く、男らしい仏衣。

仏衣

(ぶつゐ)

感謝の気持ちを送るため

即売会中、ショールームにて
仏衣の展示がございます。
ぜひお近くでご覧ください。



■生活の中の仏教語

『縁起という結びつき』現象編

ほっと通信編集委員
菅原英州

悪病は、新型コロナウイルス等による感染症など、多くの人々を苦しめる病気ですが、その対策としてワクチンなどの薬のない時代から、外に出ない、人に会わない、喪に伏す、更に、心身清浄という方法が行われてきました。更に最近では、三密(密閉、密着、密接)を避ける、人流を作らない、など行われております。このように、感染症の解決方法は、人と人の関係を減らし、ワクチンが普及すれば解決できると考えられていますが、人と人の関係を断つことは、心と心が切れるという別の大きな問題を抱えております。

このような現象は、仏教の古くからの基本的な教え、縁起思想のとおりであります。しかし、世の中の平和、特に経済面でみると、心の切れた状況は、大変なことになっており、お釈迦様の目指した苦からの解脱にはほど遠い状況で、悟りの境地が得られないこととなります。

縁起思想は、仏教における基本的な考え方で、因縁生起の略であり、古い仏典「自説経」冒頭の、『此(これ)があれば彼(かれ)が有り、此(これ)が無ければ彼(かれ)が無い。此(これ)が生ずれば彼(かれ)が生じ、此(これ)が減すれば彼(かれ)が減す。』と規定されます。つまり、縁起思想は現象的事物すなわち有為(うい)はすべて因(直接原因)と縁(間接原因)との二種の原因が働いて生ずるとする仏教独自の考え方です。

即ち、すべての現象的事物は因縁で関係しており、人と人の関係を切れば心と心が切れる訳で、その結果、社会・経済の平和が切れることを、容易に理解できることでもあります。

この縁起思想を基に、悪病及び悪病に関連する苦の世界を解決する方法はないのでしょうか。

お釈迦様が活躍されていた時代、二千五百年前から、このような苦しみに陥った人の解脱・救済方法は考えられてきました。例えば、地獄に落ちた母を助けるため、盂蘭盆会のご供養など、色々なことがなされてきました。仏教の基本的な縁起思想の教えでは、切れてしまった人の心を結び直す為には、縁起という結びつきを理解した智慧を使う必要があります。この智慧を使うことで、仏教は今の世の中に安心(あんじん)の境地を伝えているのです。智慧が関係する具体的な方法を対応編で述べたいと思います。

栗原市 城國寺住職、曹洞宗布教師

葬祭生花部門 スタッフ募集!!

従業員
募集

●業務内容●

仏事用生花アレンジ・配達・祭壇へ飾付・他

業務時間は葬儀状況により変動します

経験者優遇

詳しくはお問合せください!

☎0229-33-2315

