



「やすらぎホールつきだて」となりに「別館 りん」竣工

令和3年
1月28日「安置棟」オープン

空き部屋が
無いわ～
どうしよう!!

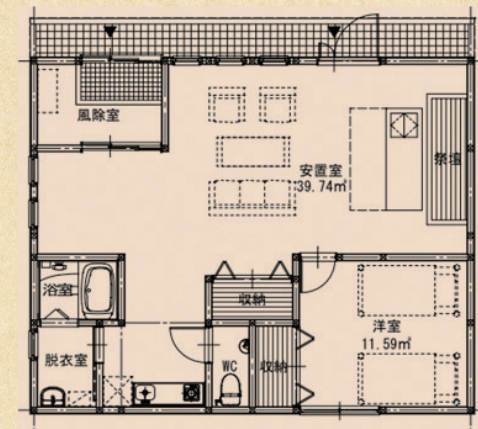


ご安置はお任せください!!

- 1 ご自宅の片づけ不要(弔問対応がすぐできます)
- 2 安心の「遺体保冷库」完備で衛生・安全をご提供します
- 3 まるまる1棟貸し切りで、気兼ねなくご利用いただけます
- 4 浴室・ベッドルーム付きでご自宅同様にお使いいただけます
- 5 アメニティも揃っており、飲食物の持ち込みも自由です

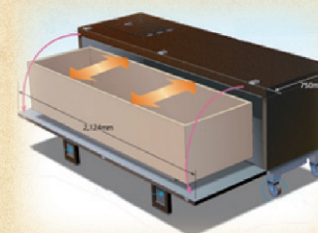


施設のご案内



安置室・トイレ・キッチン・浴室・洋室付き。
ご遺体保冷库を完備して、衛生的で安全にご安置致します

安心の遺体保冷库



葬儀のご相談は
おまかせ下さい
0120-859-700



利用料は一日(1泊2日)

25,000円(税込)

(ご家族2名様の間泊付き添い可)

栗っこ葬祭センター

〒989-5615
宮城県栗原市志波姫沼崎南沖438

ご相談・お問い合わせは

フリーダイヤル

0120-859-700



ご喪家様のご要望に応じて一般葬から家族葬まで
様々なプランをご用意しております。お気軽にご相談ください。

家族葬プラン (15名程度) ※葬祭会館の **会食室** + **遺族控室**

を使用したプランとなります。

①祭壇セット【藤】

会員価格 **198,000円(税込)** +

※一般価格220,000円(税込)



②棺セット【白布棺】

会員価格 **180,000円(税込)** から

※一般価格200,000円(税込)

① + ② 計 **378,000円(税込)**



「すみれ会」ご入会で

祭壇・棺セットが10%値引き！
その他、各種特典あり！

(入会金3,000円、年会費無し)



生花祭壇は会員価格243,000円(税込)

祭壇セットに含まれるもの

- | | |
|--------------------------------|----------------|
| ① 葬具一式 | ② 葬儀司会 |
| ③ ホール祭壇用お供物
(仏膳、団子、盛飯、お茶、水) | ④ 道路案内看板6枚 |
| ⑥ ホール式場看板 | ⑤ 住職接待 |
| ⑧ 宿泊セット2組(布団、タオル等) | ⑦ 火葬場献茶手伝い |
| ⑩ 水道光熱費(1泊2日) | ⑨ 通夜会食準備 |
| ⑫ 法要案内状 | ⑪ 会館利用料(1泊2日) |
| ⑭ 故人の思い出スライドショー | ⑬ 受付備品一式 |
| | ⑮ 「おくりびと」専門納棺師 |

棺セットに含まれるもの

- | | | |
|--------------|----------|----------|
| ① お棺 | ② 仏衣(白) | ③ 納棺用具一式 |
| ④ 骨箱(白) | ⑤ 白木位牌 | ⑥ 火葬申請代行 |
| ⑦ ドライアイス10Kg | ⑧ 収骨用具一式 | |

セット料金に含まれないもの

- | | | |
|--------|-----------|-------------|
| ① 自宅飾り | ② ご遺体搬送料 | ③ 線香セット |
| ④ 遺影写真 | ⑤ 追加宿泊セット | ⑥ 生花セット |
| ⑦ 香典返し | ⑧ 納骨費用 | ⑨ 菓子・果物等 など |